

VALVOLA A SFERA PER VERIFICA IMPIANTO INTERNO

BALL VALVE TO TEST THE INTERNAL PLANT



Conforme
a UNI EN 331:1999
According to the standard
UNI EN 331:1999



Conforme
a UNI 7129-1:2008
According to the standard
UNI 7129-1:2008



GREINER[®]
RUBINETTERIE



VALVOLA A SFERA PER VERIFICA IMPIANTO INTERNO

BALL VALVE TO TEST THE INTERNAL PLANT

CARATTERISTICHE PRINCIPALI

La valvola a sfera con PCP* Greiner è conforme alla norma UNI EN 331:1999 e soddisfa i requisiti previsti dalla norma UNI 7129-1 del 10/2008.

Deve essere installata a valle del gruppo di misura (corrispondente al Punto di Inizio o Impianto Interno) e può essere fornita, a secondo della tipologia impiantistica, con farfalla (sigillabile in chiusura) nel caso di installazioni in nicchie o armadietti, oppure con serratura di sicurezza / morosità nel caso di installazioni su collettore (o a vista) in modo che la manovra (in modo particolare quella di riapertura) possa essere "limitata" esclusivamente all'utente interessato (paragrafo 4.1 della UNI 7129-1 del 10/2008). La presa di controllo pressione PCP DN1/8" GAS, in uscita alla valvola, consente di eseguire la prova di tenuta (o collaudo) dell'impianto interno mediante gli appositi strumenti.

*Acronimo GREINER: PCP = Presa di Controllo Pressione (o Pressure Control Point).

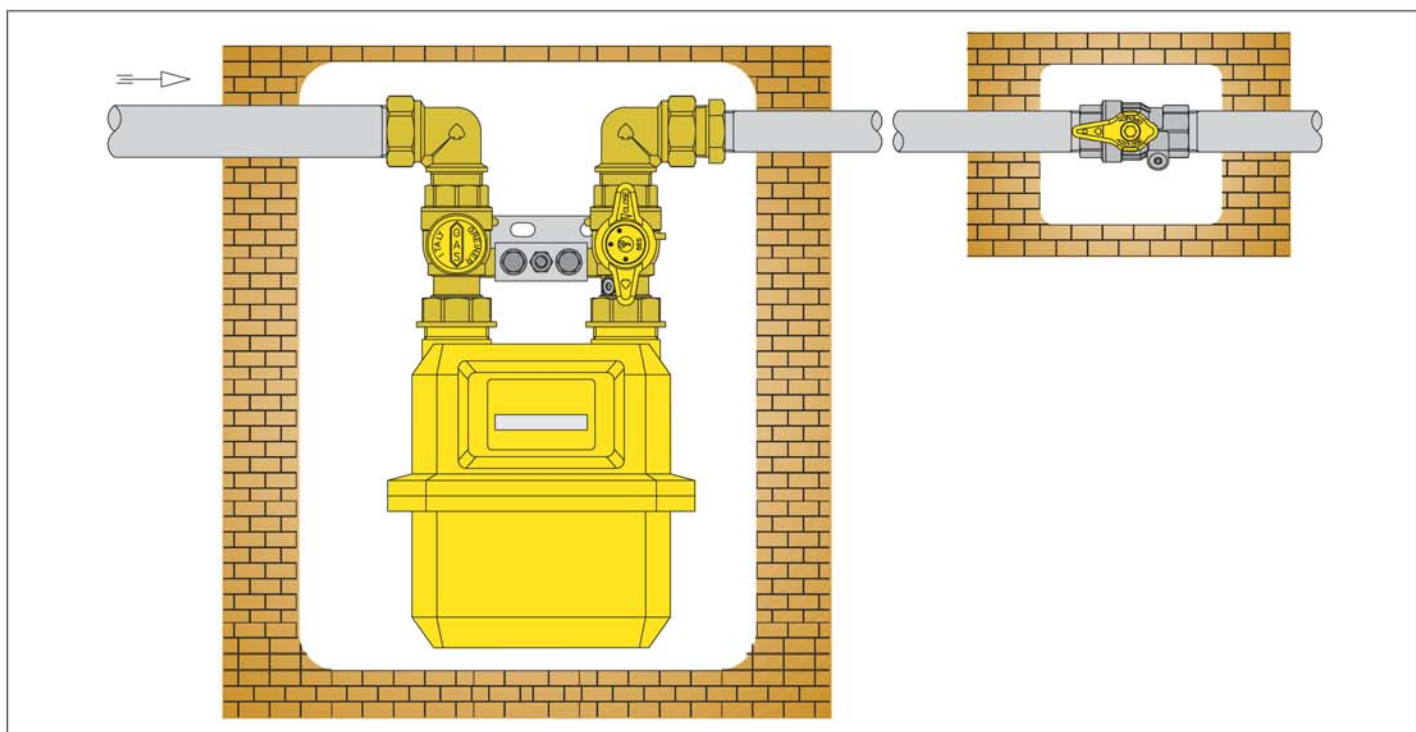
MAIN FEATURES

GREINER ball valve with PCP* is according to the standard UNI EN 331:1999 and it meets the requirements of the standard UNI 7129-1 dated 2008/10.

It must be installed after the metering set (corresponding to the Starting Point or Internal Plant) and it can be supplied with a T-handle (sealable when the valve is closed) for boxes or niches applications, or with a key safety/anti-rears lock in case of gas meter sets (or for outdoor applications); in that way only the user himself is allowed to handle the valve, especially to open it again (as required in the paragraph 4.1 of the UNI 7129-1 dd. 2008/10). The Pressure Control Point PCP has a ND 1/8" GAS, in the outlet part of the valve, that allows to make the tightness test (inspection) of the internal plant by using proper instruments.

*GREINER acronym: Pressure Control Point

SCHEMA DI APPLICAZIONE / APPLICATION SCHEME



Ci riserviamo il diritto di apportare ai nostri prodotti, senza preavviso, ogni modifica necessaria a migliorarli
In order to improve our products, we reserve the right to modify them, without notice

GREINER®
Rubineria e Strumentazione
Azienda con sistema di gestione certificato secondo
UNI-EN-ISO - 9001 : 2008



Associato AlB
Sistema Confindustria

GREINER SPA - via Montesuello, 212
25065 LUMEZZANE S.S. - Brescia (Italy)
Tel. +39.030. 8927511 - Fax +39.030.8927590
Fax Uff. Tec., Qualità +39.030.8927580
www.greiner.it - e-mail: info@greiner.it